

安全にお使いいただくために

- 製品の性格上、合板型枠用釘付きインサートと樹脂釘には、釘の突起部がありますので、取扱いには十分に注意し、安全靴等の着用をして下さい。
- 樹脂釘は後処理により折ることなどを目的にしている為、型枠に取付けの時、打込み方によっては樹脂釘が折れ飛ぶ危険もありますので十分に注意をして、保護めがね、ヘルメット等の保護具を使用して下さい。
- カタログ上の引抜試験実測値及び金具単体引張試験値は破壊した強度です。インサート選定の際は十分な安全を考慮し、ご利用頂きます様お願い致します。
- 一般にスラブ下で吊り下げ用に使用するときには、スラブの許容荷重から、最大の長期引抜き力 8.0kN (800kgf) とする。
- インサートは型枠に対して垂直に固定し、インサート間の最小寸法は有効埋設の6倍以上、へりあき寸法は3倍以上とする。(SHASE-S規格の工事に対する注意より)

使用上の注意

1. 施工の際、インサートは垂直に打込んで下さい。
2. 断熱材穴あけ用のスライダートポンチは墨出し位置の真上から垂直に差込み、型枠に達するまでひねりながら押込んで、断熱材に確実に穴をあけて下さい。
3. 断熱材の穴あけをドリルで行うと断熱材が大きく削り取られ、インサートの固定が不安定になるばかりでなく、断熱効果も損なわれてしまいます。必ずスライダートポンチを使用して下さい。
4. 樹脂釘は、一本ずつ必ず垂直に打込んで下さい。
5. 折れた釘が目や顔に当たると大変危険ですので防具を着用して下さい。
6. 樹脂釘をご使用の場合、釘処理のためにハンマーで樹脂釘を叩くと断熱材を傷める可能性があります。防錆上は問題ありませんので釘先を残したままご使用になるか、もしくはペンチで切り落として下さい。

※以上は、弊社製品を安全にお使いいただくための基本的注意です。その他の詳細につきましては、弊社までお問い合わせ下さい。

※生産物賠償責任保険加入済

スライダート CSD

適合型枠 木製合板・断熱天井

用途 軽天～重設備用

タイプ 釘付



建築、土木、設備、インサートの
MIKADO



特長

- 断熱材厚 25～30 ミリにご使用頂けます。
- 型枠解体後、スラブ下から色の確認ができます。
- ケース単位でご購入の場合は、断熱材穴あけ用スライダートポンチ入り。

※釘処理が必要な場合は
[スライダート GSD (GSD-3025,4025)] (→ 25 ページ参照)

※断熱材厚 50 ミリには
[スライダート GSD (GSD-3050,4050)] をご使用ください。
(→ 25 ページ参照)

※断熱材 25mm、以外にはニュースライダート NSD を用意致しました。
(→ 26 ページ参照)



品番表 コードNo.M10057 スライダートCSD

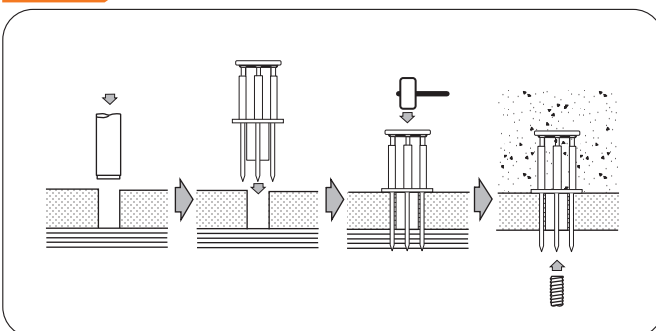
※引抜試験値は破壊時の数値です

単位 mm

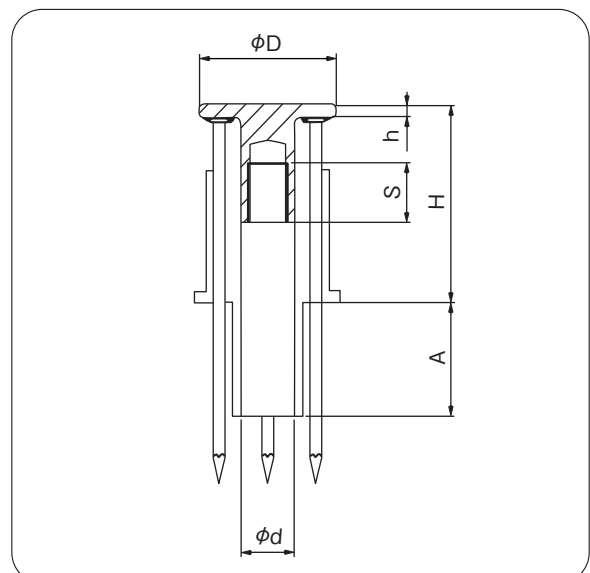
| 品番 | ねじ径 | 有効埋設 (mm) | 断熱材厚 (mm) | コンクリート埋設 引抜試験値 | | 入数 (個) | カラー | 有効ねじ S | 頭径 D | 胴径 d | 高さ H | 頭厚 h | 断熱 A |
|----------|------|-----------|-----------|----------------|------------------------------|--------|-----------|--------|------|------|------|------|------|
| | | | | 平均引抜力 (kN) | コンクリート圧縮強度 N/mm ² | | | | | | | | |
| CSD-3025 | W3/8 | 40 | 25 | 18.0 | 18.9 | 400 | 赤 青 黄 白 緑 | 13 | 31 | 12 | 43 | 3 | 25 |
| CSD-4025 | W1/2 | 45 | 25 | 24.5 | 16.3 | 150 | 赤 青 黄 白 緑 | 20 | 35 | 17 | 48.5 | 3.5 | 25 |

断熱材穴明：スライダートポンチ W3/8 は SP-16、W1/2 は SP-19

取付手順



1. スライダートポンチで断熱材に穴をあけます。(垂直にひねり込んで下さい。)
2. 断熱材開口部にインサートを差込みます。
3. インサート金具頭部をハンマーで垂直に打込み固定します。
4. ボルトは緩みのないよう最後までねじ込んで下さい。



断熱バリアス

適合型枠 木製合板・断熱用

用途 軽設備用

タイプ 断熱用釘抜け

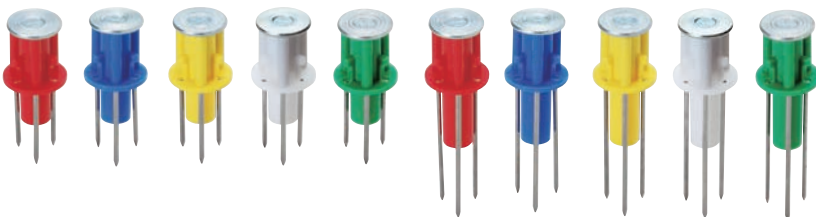


断熱
用板



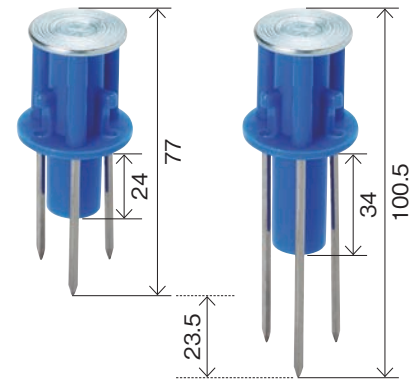
特長

- 3本釘で自立します。
- 片手で簡単に打込みます。
- 型枠解体後、スラブ下から色の確認ができます。
- 電設・防災など、軽量物吊り下げの設備工事に最適です。
- ケース単位でご購入の場合は、断熱材穴あけ用スライダートポンチ入り。
- 型枠取外し時、釘がコンパネに付いてゆきまますので、天井に釘が残りません。
- 万一釘がスラブに残った場合は、ペンチ等で引抜いて下さい。



DV-3025 (断熱材厚 25-30mm 用)

DV-3035 (断熱材厚 35-50mm 用)



断熱材厚
25~30mmに対応
DV-3025

断熱材厚
35~50mmに対応
DV-3035

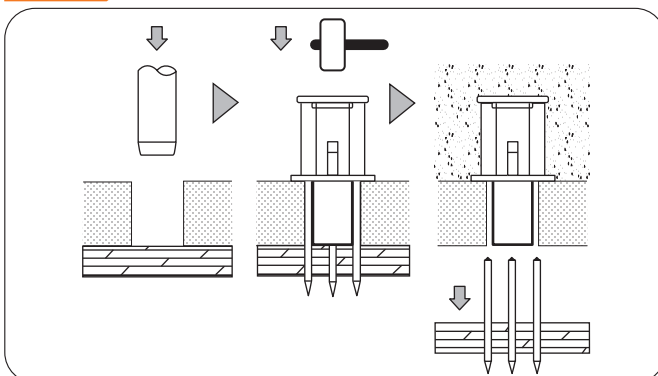
品番表 コードNo.M16327 断熱バリアス ※引抜試験値は破壊時の数値です

単位 mm

| 品番 | ねじ径 | 有効埋設 (mm) | 断熱材厚(mm) | コンクリート埋設 引抜試験値 | | 入数 (個) | カラー | 有効ねじ S | 頭径 D | 胴径 d | 高さ H | 頭厚 h | 断熱 A |
|---------|------|--------------|----------------|----------------|-------------------------------------|-----------|-----------|-----------|---------|---------|---------|---------|---------|
| | | | | 平均引抜力 (kN) | コンクリート 圧縮強度 N/mm ² | | | | | | | | |
| DV-3025 | W3/8 | 30 | 25・30 | 14.6 | 25.0 | 400 | 赤 青 黄 白 緑 | 13 | 28 | 12 | 32.5 | 2.5 | 24 |
| DV-3035 | W3/8 | 30 | 35・38・40・45・50 | 14.6 | 25.0 | 200 | 赤 青 黄 白 緑 | 13 | 28 | 12 | 32.5 | 2.5 | 34 |

断熱材穴明：スライダートポンチ SP-16

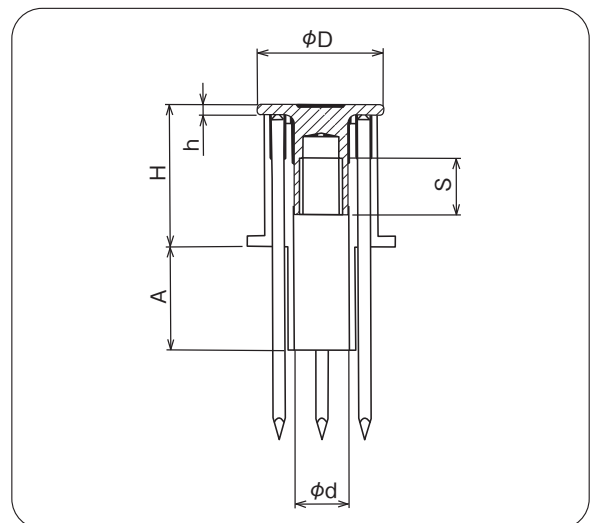
取付手順



1. スライダートポンチで断熱材に穴をあけます。(垂直にひねり込んで下さい。)
2. 断熱材開口部にインサートを差込みます。
3. インサート金具頭部をハンマーで垂直に打込み固定します。
4. ボルトは緩みのないよう最後までねじ込んで下さい。

⚠ 施工上の注意

- ・インサート打込み時の振動により、本体が浮き上がる場合があります。コンクリート打設前に本体の浮上がりがないか必ずご確認ください。
- ・諸条件により釘が天井に残る場合があります、ペンチ等で引抜いてください。
- ・ベース部が断熱材にもぐり込まない様打ち込み過ぎに御注意下さい。



スライダート GSD

適合型枠 木製合板・断熱天井

用途 軽天～重設備用

タイプ 転倒防止ツメ付



断
合
熱
用
板



特長

- プラスチック台座だけで断熱材に固定できます。
- 釘を使って型枠に確実に固定することもできます。(釘は別売り)
- 型枠に固定する際、樹脂釘を使用する場合は、下記のサイズになります。
断熱材の厚さ別、適応樹脂釘長さは、
断熱材 25mm 用は S-50
断熱材 50mm 用は S-70 です。
- 型枠解体後、スラブ下から色の確認ができます。
- 金具の差替えにより、埋設を深くできます。ご相談下さい。
- ケース単位でご購入の場合は、断熱材穴あけ用スライダートポンチ入り。

※より完璧な防錆効果をお求めの際は、ステンレス製をご使用ください。(→50ページ参照)

※断熱材厚 25mm、50mm 以外にはニュースライダート NSD を用意しました。(→26ページ参照)

品番表 コードNo.M10059 スライダートGSD ※引抜試験値は破壊時の数値です

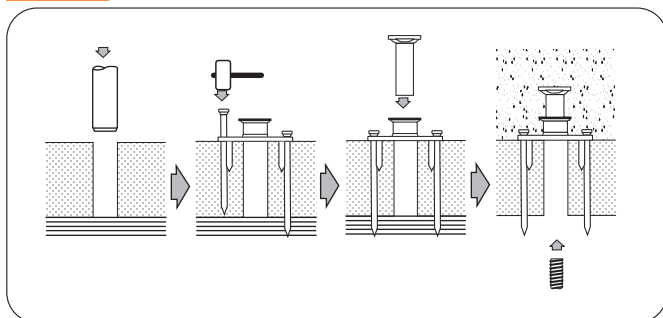
単位 mm

| 品番 | ねじ径 | 有効埋設 (mm) | 断熱材厚 (mm) | コンクリート埋設引抜試験値 | | 入数 (個) | カラー | 有効ねじ S | 頭径 D | 胴径 d | 高さ H | 頭厚 h | 断熱 A |
|----------------|------|--------------|--------------|---------------|-------------------------------------|-----------|---------|-----------|---------|---------|---------|---------|---------|
| | | | | 平均引抜力 (kN) | コンクリート 圧縮強度 N/mm ² | | | | | | | | |
| GSD-3025 | W3/8 | 32.5 | 25 | 14.6 | 17.6 | 250 | 赤青黄白緑橙桃 | 13 | 22 | 12 | 35 | 2.5 | 25 |
| GSD-3050 | W3/8 | 32.5 | 50 | 14.6 | 17.6 | 200 | 赤青黄白緑橙桃 | 13 | 22 | 12 | 35 | 2.5 | 50 |
| GSD-3025L・50L | W3/8 | 42.5 | 25 | 20.8 | 23.6 | 250 | 赤青黄白緑橙桃 | 13 | 22 | 12 | 45 | 2.5 | 25 |
| GSD-3050L・50L | W3/8 | 42.5 | 50 | 20.8 | 23.6 | 200 | 赤青黄白緑橙桃 | 13 | 22 | 12 | 45 | 2.5 | 50 |
| GSD-4025 | W1/2 | 51 | 25 | 31.6 | 16.3 | 100 | 赤青黄白緑橙桃 | 25 | 28 | 17 | 55 | 4 | 25 |
| GSD-4050 | W1/2 | 51 | 50 | 31.6 | 16.3 | 100 | 赤青黄白緑橙桃 | 25 | 28 | 17 | 55 | 4 | 50 |
| GSD-4025L・80L | W1/2 | 66 | 25 | 42.1 | 17.6 | 100 | 赤青黄白緑橙桃 | 25 | 28 | 17 | 70 | 4 | 25 |
| GSD-4050L・80L | W1/2 | 66 | 50 | 42.1 | 17.6 | 100 | 赤青黄白緑橙桃 | 25 | 28 | 17 | 70 | 4 | 50 |
| GSD-M1025 | M10 | 32.5 | 25 | 14.6 | 17.6 | 250 | 赤青黄白緑 | 13 | 22 | 13 | 35 | 2.5 | 25 |
| GSD-M1050 | M10 | 32.5 | 50 | 14.6 | 17.6 | 200 | 赤青黄白緑 | 13 | 22 | 13 | 35 | 2.5 | 50 |
| GSD-M1025L・60L | M10 | 52.5 | 25 | 26.9 | 23.6 | 250 | 赤青黄白緑 | 13 | 22 | 13 | 55 | 2.5 | 25 |
| GSD-M1050L・60L | M10 | 52.5 | 50 | 26.9 | 23.6 | 200 | 赤青黄白緑 | 13 | 22 | 13 | 55 | 2.5 | 50 |
| GSD-M1225L・80L | M12 | 66 | 25 | 42.1 | 17.6 | 100 | 赤青黄白緑橙桃 | 25 | 28 | 17 | 70 | 4 | 25 |
| GSD-M1250L・80L | M12 | 66 | 50 | 42.1 | 17.6 | 100 | 赤青黄白緑橙桃 | 25 | 28 | 17 | 70 | 4 | 50 |

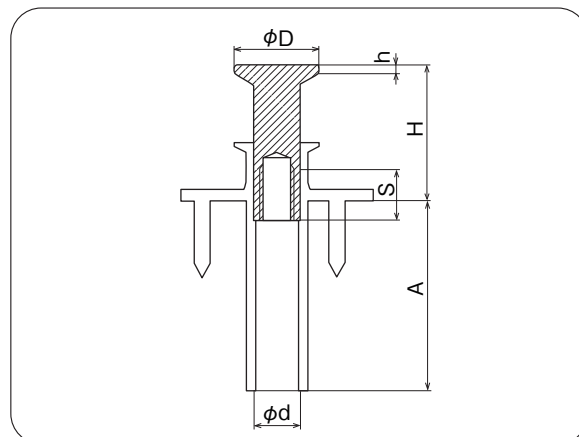
断熱材穴明：スライダートポンチ W3/8 (M10) は SP-16、W1/2 (M12) は SP-19

内は受注セット出荷品

取付手順



1. スライダートポンチで断熱材に穴をあけます。(垂直にひねり込んで下さい。)
2. 断熱材開口部にプラスチック台座を差込み、必要があれば樹脂釘等で固定します。
3. 配筋完了後、プラスチック台座にインサート金具を打ち込みます。
4. ボルトは緩みのないよう最後までねじ込んで下さい。



ニュースライダートNSD

適合型枠 木製合板・断熱天井

用途 軽天～重設備用

タイプ 枠スライドタイプ



断熱
用板



特長

- 釘を使って断熱材や型枠に固定することもできます。(釘は別売り)
- 断熱材や型枠に固定する際に、樹脂釘を使用する場合は、下記のサイズになります。
断熱材の厚さ別、適応樹脂釘長さは、
断熱材 35mm 以下は S-50
断熱材 36mm 以上は S-70 です。
- 型枠解体後、スラブ下から色の確認ができます。
- ケース単位でご購入の場合は、断熱材穴あけ用スライダートポンチ入り。
- 断熱材の厚さと、コンクリート埋込み長さを指定する事で、各種製作可能です。
- ステンレス製品もあります。

品番表 コードNo.M14130 ニュースライダートNSD ※引抜試験値は破壊時の数値です

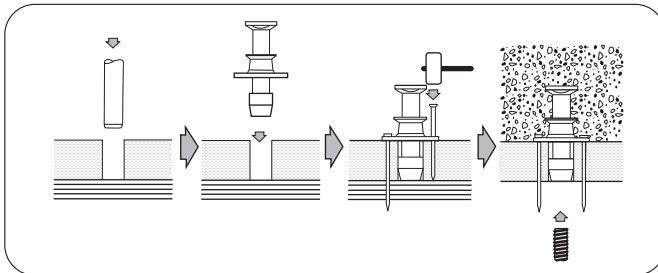
単位 mm

| 品番 | ねじ径 | 有効埋設 (mm) | 断熱材厚 (mm) | コンクリート埋設 引抜試験値 | | 入数 (個) | カラー | 有効ねじ S | 頭径 D | 胴径 d | 高さ H | 頭厚 h | 断熱 A | | |
|----------|------|--------------|--------------|----------------|-------------------------------------|-----------|-------|-----------|---------|---------|---------|---------|---------|-----|----|
| | | | | 平均引抜力 (kN) | コンクリート 圧縮強度 N/mm ² | | | | | | | | | | |
| NSD-3020 | W3/8 | 47.5 | 20 | 26.3 | 18.6 | 250 | 赤青黄白緑 | 13 | 22 | 12 | 50 | 2.5 | 20 | | |
| | | 37.5 | 30 | 19.4 | 19.2 | | | | | | | | | 2.5 | 30 |
| | | 32.5 | 35 | 14.6 | 17.6 | | | | | | | | | | |
| NSD-3040 | W3/8 | 47.5 | 40 | 26.3 | 18.6 | 200 | 赤青黄白緑 | 13 | 22 | 12 | 50 | 2.5 | 40 | | |
| | | 42.5 | 45 | 20.8 | 23.6 | | | | | | | | | 2.5 | 45 |
| NSD-3060 | W3/8 | 47.5 | 60 | 26.3 | 18.6 | 150 | 赤青黄白緑 | 13 | 22 | 12 | 50 | 2.5 | 60 | | |
| | | 37.5 | 70 | 19.4 | 19.2 | | | | | | | | | 2.5 | 70 |
| NSD-3080 | W3/8 | 47.5 | 80 | 26.3 | 18.6 | 100 | 赤青黄白緑 | 13 | 22 | 12 | 50 | 2.5 | 80 | | |
| | | 37.5 | 90 | 19.4 | 19.2 | | | | | | | | | 2.5 | 90 |
| | | 27.5 | 100 | 12.1 | 18.1 | | | | | | | | | | |
| NSD-4020 | W1/2 | 66 | 20 | 42.1 | 17.6 | 100 | 赤青黄白緑 | 25 | 28 | 17 | 70 | 4 | 20 | | |
| | | 56 | 30 | 38.6 | 28.0 | | | | | | | | | 4 | 30 |
| | | 51 | 35 | 31.6 | 16.3 | | | | | | | | | | |
| NSD-4040 | W1/2 | 66 | 40 | 42.1 | 17.6 | 100 | 赤青黄白緑 | 25 | 28 | 17 | 70 | 4 | 40 | | |
| | | 61 | 45 | 37.1 | 17.6 | | | | | | | | | 4 | 45 |
| | | 46 | 60 | 32.3 | 18.6 | | | | | | | | | | |
| NSD-5020 | W5/8 | 65 | 20 | 45.2 | 22.3 | 50 | 赤青黄白緑 | 30 | 37 | 22 | 70 | 5 | 20 | | |
| | | 60 | 25 | 34.4 | 22.3 | | | | | | | | | 5 | 25 |
| NSD-5030 | W5/8 | 75 | 30 | 61.1 | 24.1 | 50 | 赤青黄白緑 | 30 | 37 | 22 | 80 | 5 | 30 | | |
| | | 65 | 40 | 44.9 | 28.0 | | | | | | | | | 5 | 40 |
| | | 55 | 50 | 34.3 | 22.4 | | | | | | | | | | |
| NSD-5060 | W5/8 | 95 | 60 | 60.9 | 16.4 | 50 | 赤青黄白緑 | 30 | 37 | 22 | 100 | 5 | 60 | | |
| | | 75 | 80 | 61.1 | 24.1 | | | | | | | | | 5 | 80 |

断熱材穴明：スライダートポンチ W3/8は SP-16、W1/2は SP-19、W5/8は SP-25

内は受注セット出荷品

取付手順



1. スライダートポンチで断熱材に穴をあけます。(垂直にひねり込んで下さい。)
2. 断熱材開口部にインサートを差込み、必要があれば樹脂釘等で固定します。
3. ボルトは緩みのないよう最後までねじ込んで下さい。

